

LIDO SANTA MARIA ELISABETTA VENEZIA

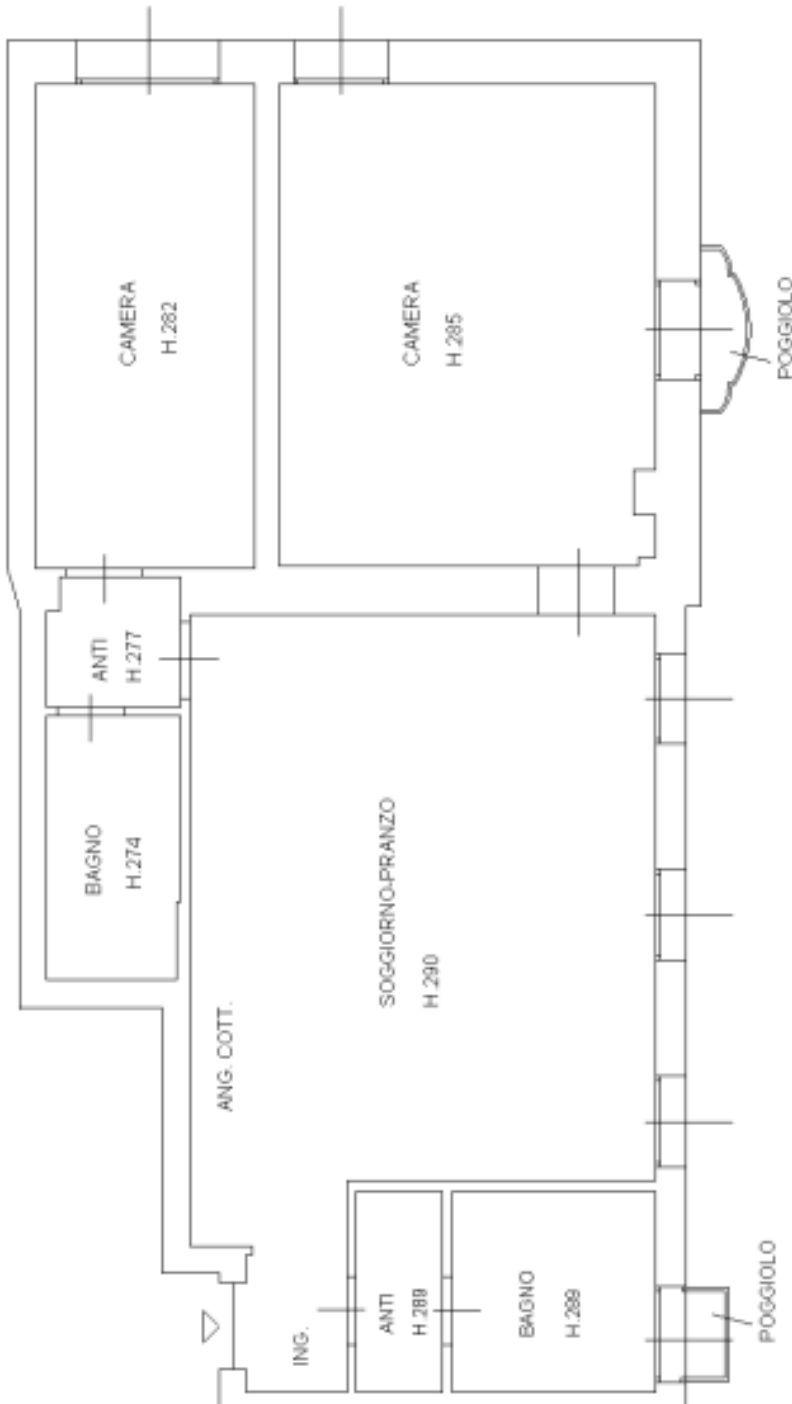


STATO DI FATTO

Luminoso appartamento posto al secondo piano di edificio storico posto nelle immediate vicinanze di Piazzale S.M. Elisabetta.

Composto da ingresso, soggiorno con cucina a vista, 1 camera matrimoniale con vista canale, 1 camera singola, 2 bagni. Magazzino di pertinenza al piano terra.

La proprietà è stata finemente ristrutturata ed è dotata di impianto di aria condizionata.



ALTAGAMMA

REAL ESTATE



ZONA LIVING

Luminosissimo open space dotato di pavimenti in gres, arredo di design e aria condizionata.





Ampia camera matrimoniale con doppia esposizione, poggiolo e incantevole vista canale.



BAGNI

Dal Design moderno, il primo dispone di una lavanderia separata ed il secondo di un'ampia doccia.





POSIZIONE

La proprietà si trova a pochi passi da Piazzale Santa Maria Elisabetta, dove sono presenti le stazioni dei vaporetti che portano a Venezia.

La spiaggia dista 10 minuti a piedi ed il Gran Viale è a pochi passi.





ALTAGAMMA

REAL ESTATE